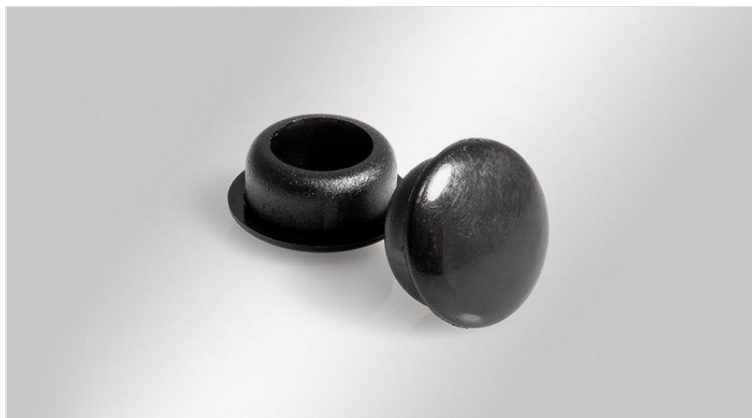


カバープラグ

ケーブルエントリフレーム&プレート用



RoHS
compliant

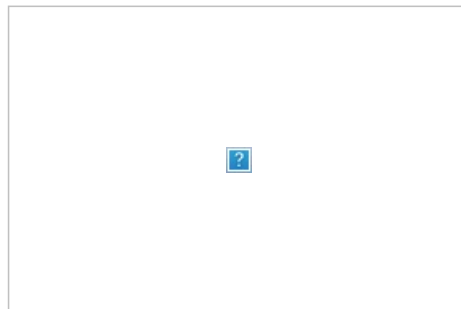
カバープラグは、ケーブルエントリフレーム&プレートの固定箇所ネジ穴を塞ぐために使用します。

2タイプあり、内臓ブッシングを使用する際に穴をカバーするものと、六角穴付きボルトを使用する際にネジ自体をカバーするものがあります。このプラグは、すべてのKELシリーズに使用できます。

また、KEL-DPZシリーズの製品にも使用できます。カラーはブラックとグレーの2色です。



内蔵されているブッシングを利用してフレームを壁面に固定する際、表面の穴を塞ぐために使用するのが**カバープラグA ブラック**（オーダー番号99142）です。



六角穴付きボルトを使用してフレームを壁面に固定する際、ネジ頭を隠すために使用するのが**カバープラグB ブラック**（オーダー番号99200）です。このカバープラグが使用できるのは、M5 DIN912六角穴付きボルトのみです。



六角穴付きボルトを使用してフレームを壁面に固定する際、ネジ頭を隠すために使用するのが**カバープラグBブラック**（オーダー番号99200）または**カバープラグCグレー**（オーダー番号99201）です。このカバープラグが使用できるのは、M5 DIN912六角穴付きボルトのみです。

仕様

材質	ポリエチレン
温度	0 C° ~ 70 C°
特性	高い耐薬品性

特長とメリット

- KEL/KEL-DPZフレームの固定箇所ネジ穴を簡単閉鎖
- 滑らかなフレーム表面
- 汚れ防止

製品タイプとサイズ

カバープラグA



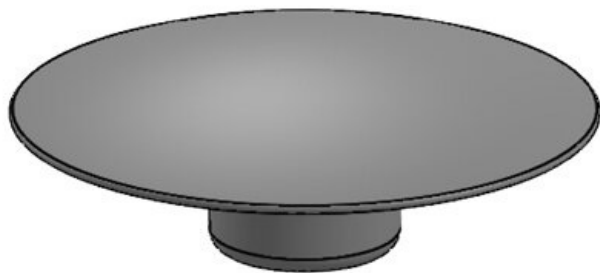
部品番号 **99142**
EAN
梱包単位 **100**
高さ **4 mm**
カラー **ブラック**
カバープラグタ **A**
イブ
適合製品 **KEL-ER /
KEL-U / KEL /
KEL-QUICK /
KEL 183 /
KEL-FL**

カバープラグB



部品番号 **99200**
EAN **4251269324**
208
梱包単位 **40**
高さ **3 mm**
カラー **ブラック**
カバープラグタ **B**
イブ
適合製品 **KEL-ER /
KEL-U / KEL /
KEL-QUICK /
KEL 183 /
KEL-FL / KEL-
DPZ**

カバープラグC



部品番号 **99201**
EAN **4251269324**
215
梱包単位 **40**
高さ **3 mm**
カラー **グレー(RAL
7035に類似)**
カバープラグタ **C**
イブ
適合製品 **KEL-DPZ**

