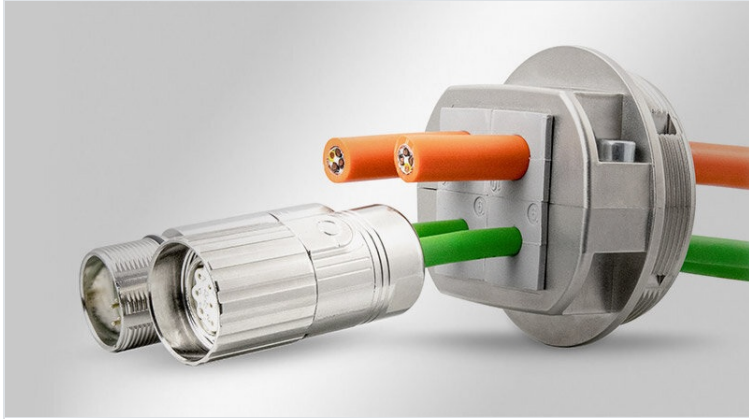


EMC-KVT-DS | Dělené kabelové průchodky EMC

pro stínění kabelů s konektory, velikost závitů M32/M63 / IP55



IP54

IP55



RoHS
compliant



Made in
Germany

Dělená kabelová průchodka EMC-KVT-DS je odvozena od provedení KVT, ale je pokovena (galvanizována) pro vytvoření vodivého povrchu.

První kabelová průchodka (KT) se používá pro odlehčení v tahu a utěsnění na plášti kabelu. Druhá průchodka (EMC-KT) se dotýká stínění kabelu po celém obvodu.

Vodivé těsnění obsažené v balení vytváří kontakt mezi kabelovou průchodkou a kovovou stěnou zařízení. EMC-KVT-DS je díky tomu možné upevnit pomocí plastové matice, alternativně lze pomocí kovové EMC matice vytvořit další kontakt s kovovou stěnou.

Specifikace

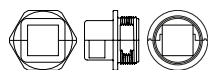
Stupeň krytí IP (EN 60529)	IP54, IP55
Materiál	Polykarbonát, vysoce vodivý Matice: Mosaz, poniklovaná Matice: Plast
Třída hořlavosti	UL94-HB
Teplota	-40 C° až 90 C°
Typ montáže	Instalace pomocí matice

Výhody

- Spolehlivá ochrana proti rušení šířenému vedením a vzduchem
- Velmi kvalitní povrch odolný proti poškrábání
- Kontakt se stíněním kabelu po celém obvodu
- Průchodky vyrobené z vodivého elastomeru
- Vynikající útlum
- Velmi dobrý stínicí efekt s ohledem na EMC

Typy a velikosti výrobků

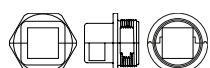
EMC-KVT-DS 32 s plastovou maticí



Obj.č.	99431
EAN	4251269321962
Bal.	5
Pro počet kabelů	1
Max. průměr kabelu	17 mm
Instalační výška	23 mm
Velikost metrického výřezu	M32

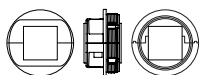
Velikost kulatého výřezu	32,3 mm
Závit	M32 x 1,5
Délka závitů	14 mm
Vhodné pro vložky	1 x KT malé 1 x EMC-KT malé

EMC-KVT-DS 32 s maticí EMC-GM



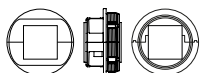
Obj.č.	99432
EAN	4251269322662
Bal.	5
Pro počet kabelů	1
Max. průměr kabelu	17 mm
Instalační výška	23 mm
Velikost metrického výřezu	M32

Velikost kulatého výřezu	32,3 mm
Závit	M32 x 1,5
Délka závitů	14 mm
Vhodné pro vložky	1 x KT malé 1 x EMC-KT malé

**EMC-KVT-DS 63|1 s
plastovou maticí**

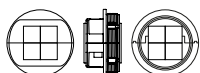
Obj.č.	99434
EAN	4251269322587
Bal.	1
Pro počet kabelů	1
Max. průměr kabelu	35 mm
Instalační výška	23 mm
Velikost metrického výřezu	M63

Velikost kulatého výřezu	63,4 mm
Závit	M63 × 1,5
Délka závitu	14 mm
Materiál šroubů	Nerezová ocel (V2A)
Vhodné pro vložky	1 x KT velký 1 x EMC-KT velký

**EMC-KVT-DS 63|1 s
maticí EMC-GM**

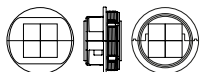
Obj.č.	99435
EAN	4251269322594
Bal.	1
Pro počet kabelů	1
Max. průměr kabelu	35 mm
Instalační výška	23 mm
Velikost metrického výřezu	M63

Velikost kulatého výřezu	63,4 mm
Závit	M63 × 1,5
Délka závitu	14 mm
Materiál šroubů	Nerezová ocel (V2A)
Vhodné pro vložky	1 x KT velký 1 x EMC-KT velký

**EMC-KVT-DS 63|4 s
maticí EMC-GM**

Obj.č.	99437
EAN	4251269322617
Bal.	1
Pro počet kabelů	4
Max. průměr kabelu	17 mm
Instalační výška	23 mm
Velikost metrického výřezu	M63

Velikost kulatého výřezu	63,4 mm
Závit	M63 × 1,5
Délka závitu	14 mm
Materiál šroubů	Nerezová ocel (V2A)
Vhodné pro vložky	4 x KT malé 4 x EMC-KT malé

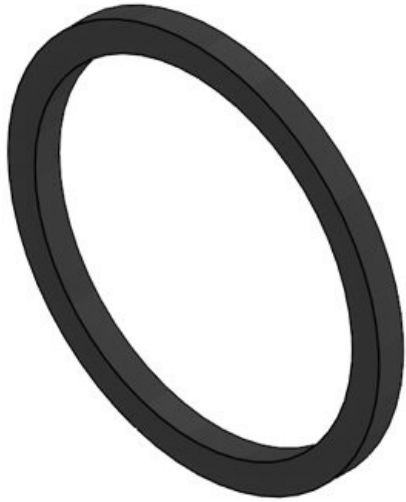
**EMC-KVT-DS 63|4 s
plastovou maticí**

Obj.č.	99436
EAN	4251269322600
Bal.	1
Pro počet kabelů	4
Max. průměr kabelu	17 mm
Instalační výška	23 mm
Velikost metrického výřezu	M63

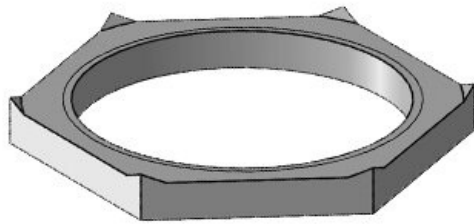
Velikost kulatého výřezu	63,4 mm
Závit	M63 × 1,5
Délka závitu	14 mm
Materiál šroubů	Nerezová ocel (V2A)
Vhodné pro vložky	4 x KT malé 4 x EMC-KT malé

EMC těsnění 32

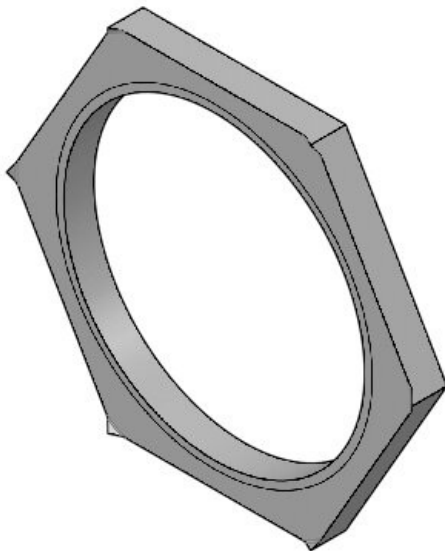
Obj.č.	99555
EAN	4251269322
	631
Bal.	5
Výška	2,5 mm
Vnější průměr	38 mm



Obj.č. **99556**
EAN **4251269322**
648
Bal. **5**
Výška **2,5 mm**
Vnější průměr **70 mm**



Obj.č. **99557**
EAN **4251269321**
979
Bal. **5**
Výška **4,5 mm**



Obj.č. **99558**
EAN **4251269322**
624
Bal. **1**
Výška **7 mm**

